



## AMÉNAGEMENTS PAYSAGERS

De la première esquisse jusqu'à la maîtrise d'œuvre, le bureau Mersch Ingénieurs-paysagistes réalise les aménagements paysagers pour les acteurs publics et privés. Tous les aménagements sont conçus à de manière à favoriser la biodiversité et d'optimiser la résilience écologique des projets notamment par le respect du cycle naturel de l'eau, de la topographie existante et par le choix d'une végétation adaptée au site et de lutter contre le réchauffement climatique (îlot de chaleur).



La direction est assurée par :



**Carlo MERSCH**  
Ingénieur en écologie et  
aménagement paysagers  
**Gérant**  
Tél. : (+352) 26 390-852  
carlo.mersch@lsc-group.lu



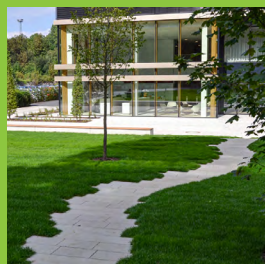
**Anita BAUM**  
Dipl.-Ing. Raum- und  
Umweltplanung  
**Co-Gérante / Associée**  
**LSC Engineering Group**  
Tél. : (+352) 26 390-851  
anita.baum@lsc-group.lu



MERSCH  
Ingénieurs-paysagistes

## Les prestations

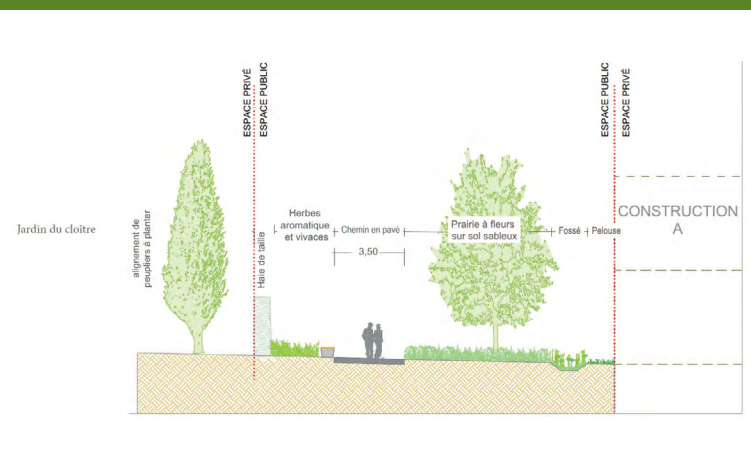
- Conception des espaces privés et publics : Rues, parcs, places, lycées et écoles, aires de jeux et plaines de sports, jardins et cours de lotissements et résidences, jardin de circulation.
- Création de pièces d'eau (mares, étangs), de jeux d'eau et fontainerie dans l'espace urbain.
- Design et conception d'éléments de chemin (pilotis, passerelles, ponton) ou de détente (point d'observation, pergola et kiosque, mobilier urbain)
- Coordination Aménagements extérieurs (réseaux, éclairage, ...)
- Choix et conseil dans les plantations et ensemencements des espaces extérieurs.



La force d'un groupe pour vous accompagner tout au long de votre projet...

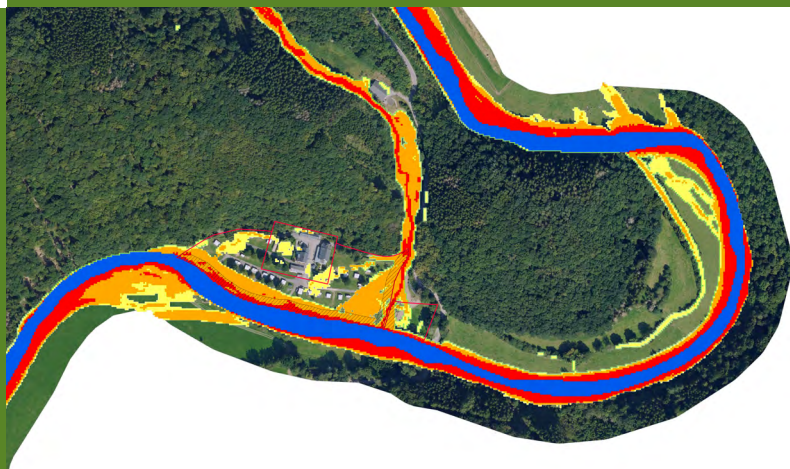


LSC Engineering Group



# PLANIFICATIONS TERRITORIALES & ÉTUDE ENVIRONNEMENTALE

Le bureau Mersch Ingénieurs-paysagistes est agréé auprès du ministère de l'Environnement, du Climat et du Développement durable pour réaliser des études environnementales liées à la planification, de l'échelle de la parcelle à l'échelle (inter-)communale et est à même de proposer par la suite des solutions de compensation ou d'aménagements conciliables avec les enjeux urbanistiques.



La direction est assurée par :



**Carlo MERSCH**  
Ingénieur en écologie et aménagements paysagers  
**Gérant**  
Tél. : (+352) 26 390-852  
carlo.mersch@lsc-group.lu



**Anita BAUM**  
Dipl.-Ing. Raum- und Umweltplanung  
**Co-Gérante / Associée**  
**LSC Engineering Group**  
Tél. : (+352) 26 390-851  
anita.baum@lsc-group.lu



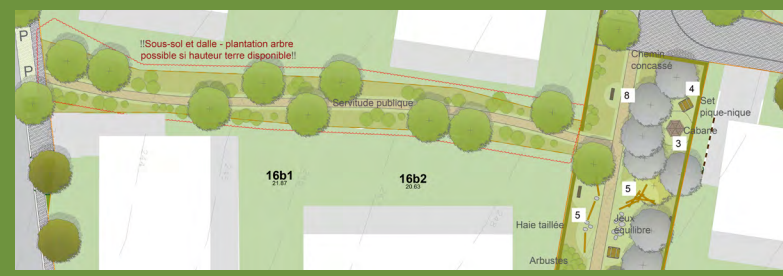
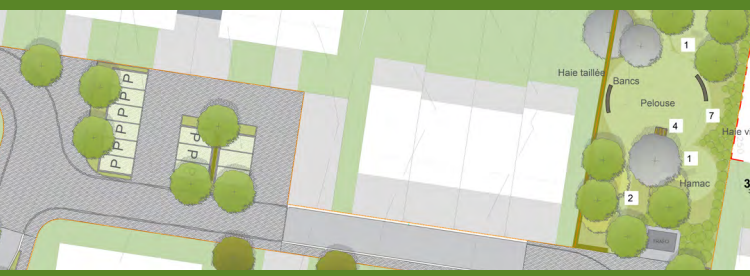
MERSCH  
Ingénieurs-paysagistes

## Les prestations

- Études du milieu naturel
- Élaboration de l'éco-bilan
- Évaluations d'incidences sur l'environnement naturel (EIE/SUP)
- Introduction demandes d'autorisation selon la loi de la protection de la nature

## Concepts évolutifs pour l'élaboration de :

- Manuel paysager et environnemental
- Plan vert dans le cadre des PAP et plans directeurs
- Volets architecture du paysage avec l'élaboration de plans, détails techniques et prescriptions



La force d'un groupe pour vous accompagner tout au long de votre projet...





## GÉNIE BIOLOGIQUE

Expertise du bureau dans la connaissance des milieux naturels (zones humides, cours d'eau, pelouses, prairies, milieux forestiers) et leur biodiversité au Luxembourg. Le bureau Mersch Ingénieurs-paysagistes est capable de concevoir des projets nécessitant différentes techniques de l'ingénierie écologique des équipements spécifiques (ex : végétalisation sur géofilet, reméandrage des berges, déplacements d'espèces végétales d'un site à un autre, versant de voies ferrées, ...).



La direction est assurée par :



**Carlo MERSCH**  
Ingénieur en écologie et  
aménagement paysagers  
**Gérant**  
Tél. : (+352) 26 390-852  
carlo.mersch@lsc-group.lu



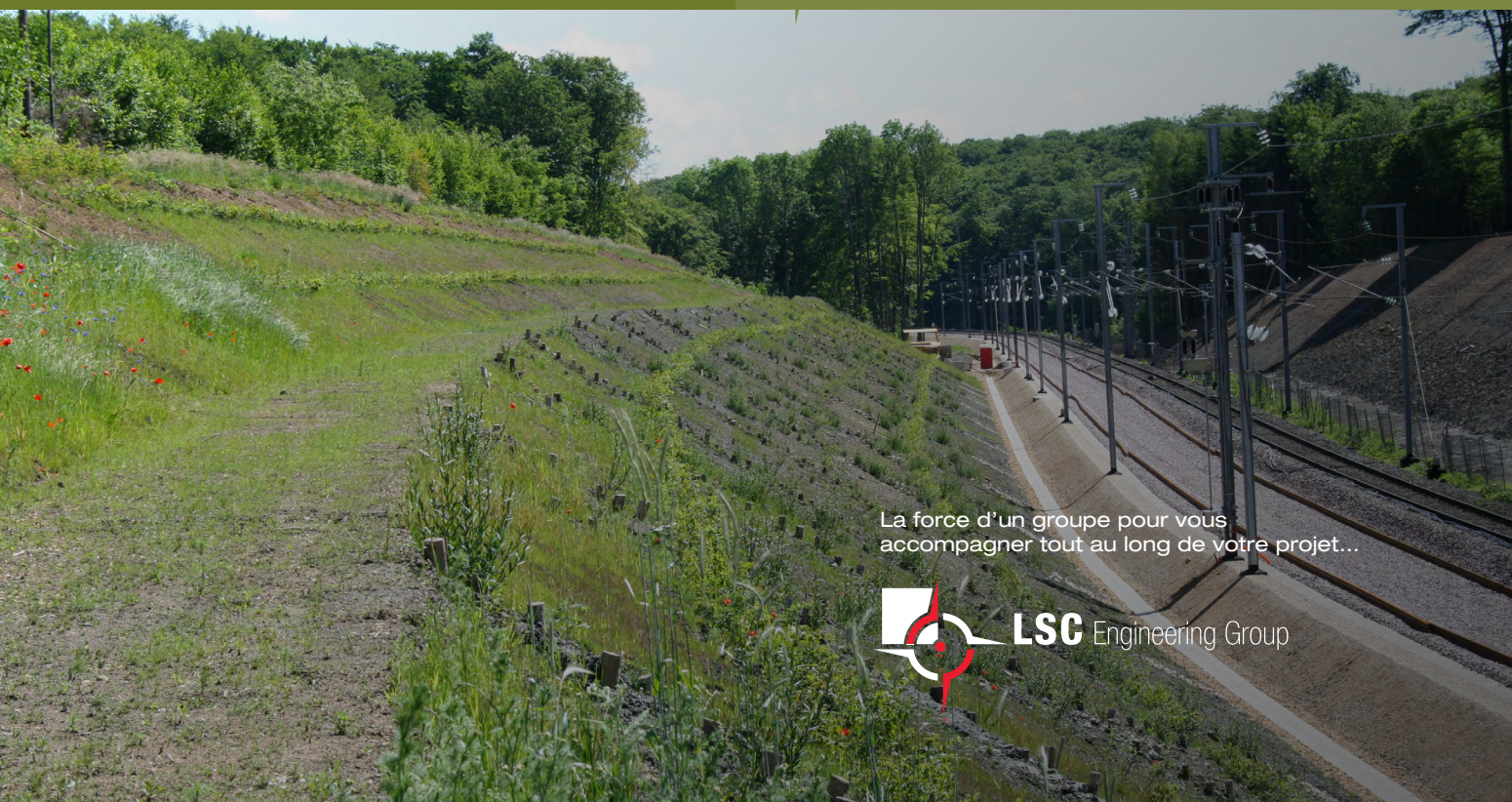
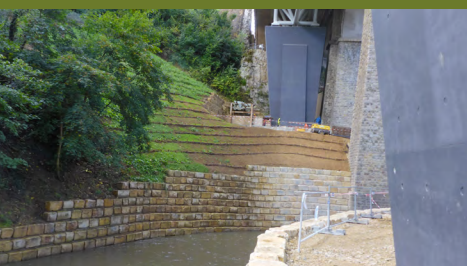
**Anita BAUM**  
Dipl.-Ing. Raum- und  
Umweltplanung  
**Co-Gérante / Associée**  
**LSC Engineering Group**  
Tél. : (+352) 26 390-851  
anita.baum@lsc-group.lu



MERSCH  
Ingénieurs-paysagistes

## Les prestations

- Maintien et stabilisation des berges
- Stabilisation et assainissement des talus et pentes
- Réhabilitation de milieux dégradés avec une intégration paysagère
- Concept de gestion et aménagement des cours d'eau et plans d'eau
- Renaturation des cours d'eau



La force d'un groupe pour vous accompagner tout au long de votre projet...

